

## PROPOSITION D'AMÉNAGEMENT DU BASSIN DE L'Étang.

- Ma proposition consiste en une promenade à deux niveaux au périmètre du Bassin.
- Un niveau pour une piste cyclable et une promenade inférieure pour les piétons et "joggeur" avec kiosques d'observation munis de toit.
- Un système de barrage demi-circulaire avec des vannes qui permettent de laisser l'eau entrer librement mais la retenant partiellement pour créer un bassin avec une profondeur minimum de 6 @ 8 pieds d'eau (voir croquis). Ce bassin minimum pourrait permettre des activités aquatiques tel que kayak, petit navigateur (optimiste), pédalo etc. et permettrait en même temps de conserver la végétation nécessaires aux oiseaux dans la partie non inondée à la Marée Basse. Avec le cycle des Marées le bassin se remplirait naturellement et se viderait jusqu'au niveau minimum que le barrage le permet. Les tuyaux actuels ont un diamètre de  $\pm 10'$  et sont complètement immergés à la marée haute. La pente naturelle de la rive jusqu'au tuyaux permettrait la création d'un bassin. Ce bassin pourrait être mis en fonction de la mi-mai @ la mi-octobre ce qui n'affecterait pas les oiseaux migrateurs et tard à l'automne on remplirait ce bassin pour créer un niveau égal et stabilisateur pour permettre des activités hivernales tel que patinoire naturelle. De plus, une petite marina serait établie pour la location d'équipement nautique. et d'un restaurant avec terrasse.
- La coupe des arbres et mauvaises herbes devra être faite pour permettre un meilleur point de vue sur le bassin et redonner la vue sur notre fleuve, aux riverains et observateurs. Ceci est un premier jet d'idée et j'aimerais beaucoup participer aux discussions d'aménagement du bassin (étant un citoyen du quartier) pour débattre et défendre ce projet qui selon moi est réalisable.

Autoroute  
DUFFELIN  
MONTMORENCY

Haie coupe-son à l'orée  
Haut maximum pour conserver  
la vue des riverain

Kiosque d'observation

Tuyaux  
d'évacuation

Piquets de  
Béton

Piste cyclable

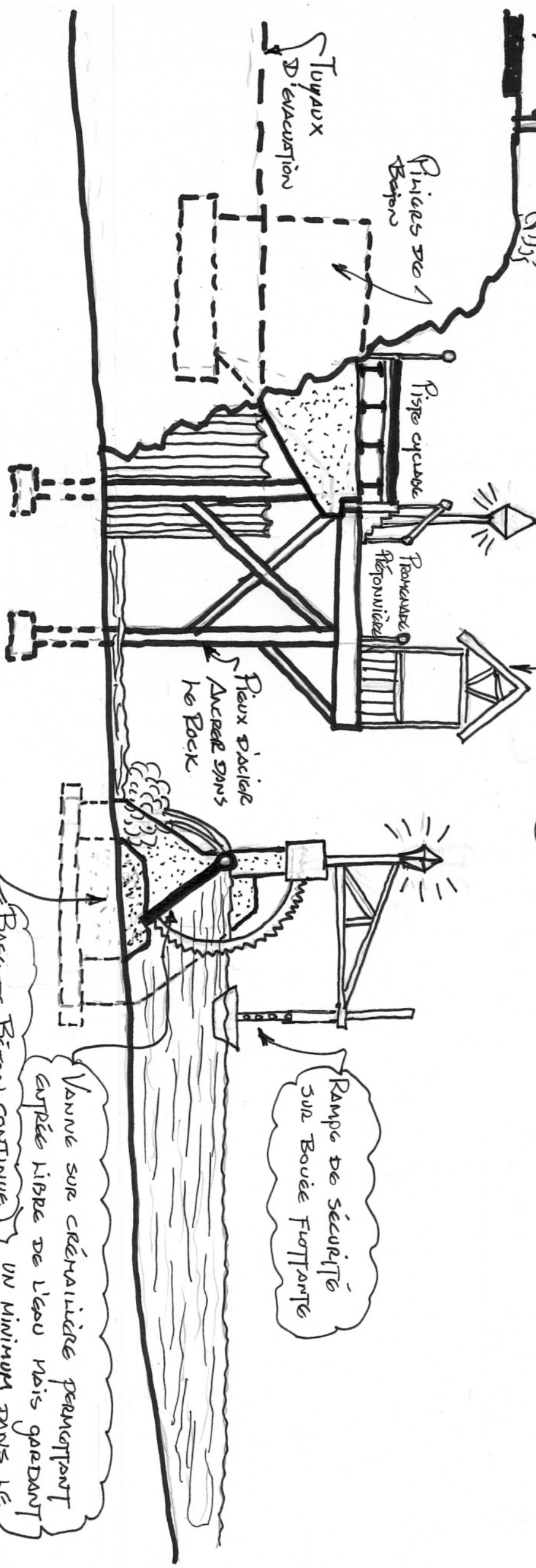
Prochaine  
Régionnière

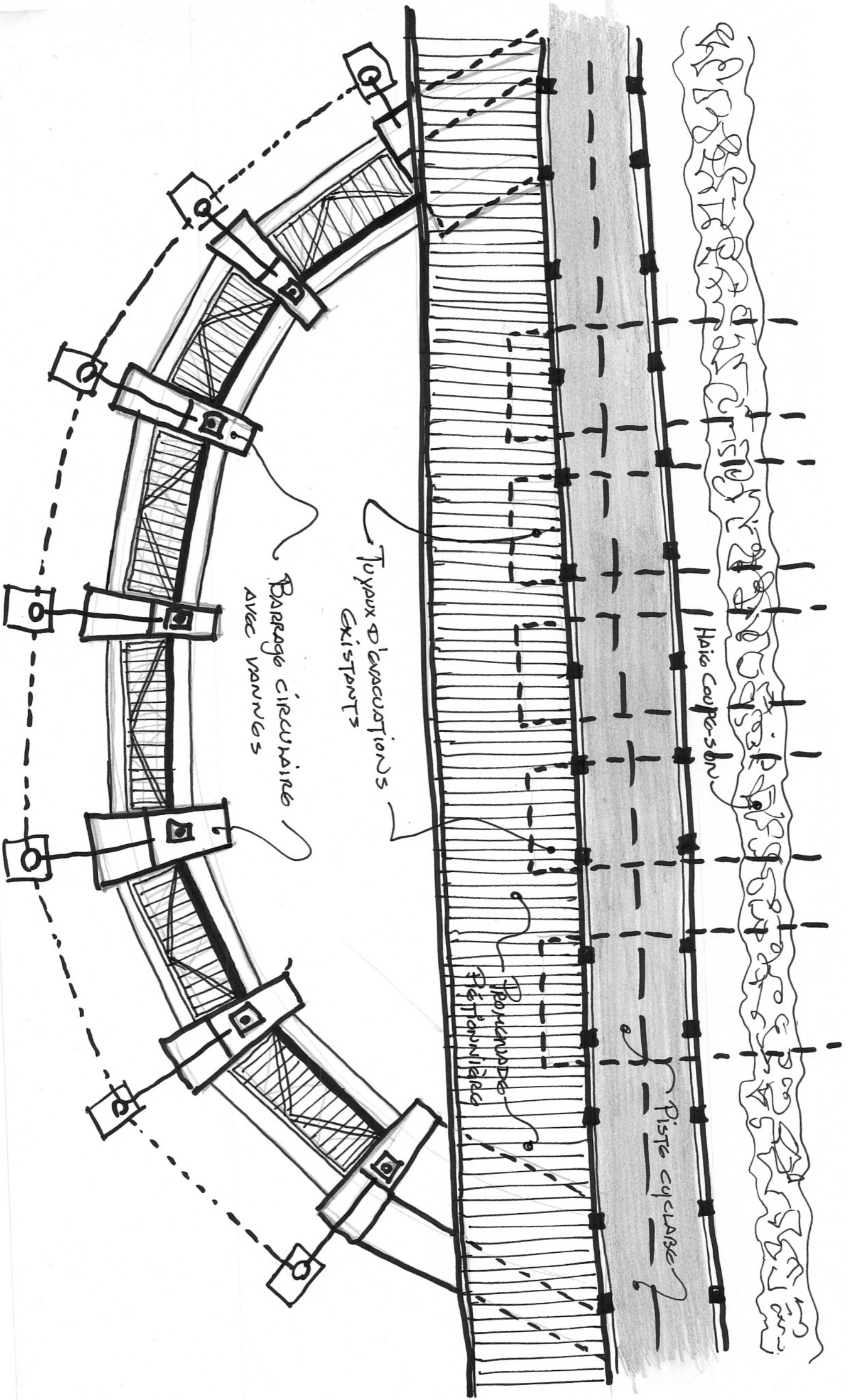
Pieux d'acier  
sans  
le Rock

Rampe de sécurité  
sur Bouée flottante

Base de Béton continue  
pour le Barrage en  
Péri-cercle

Vanne sur crémaillère permettant  
entrée libre de l'eau mais gardant  
un minimum dans le  
Bassin (± 6-8' d'eau)





Bois compression

Tuyaux d'évacuation existants

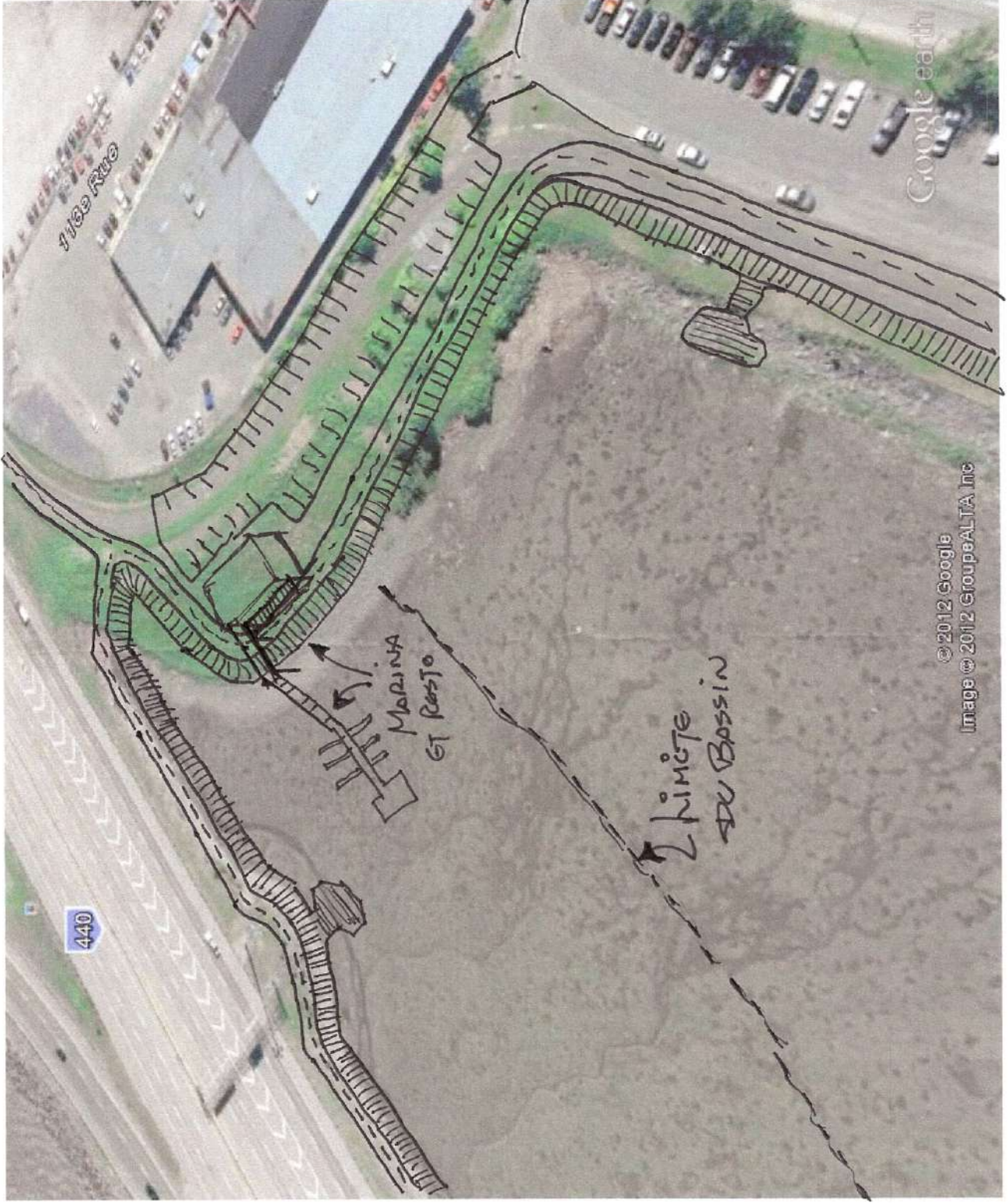
Barrage circulaire avec vannes

Poutres de fondation

Piste cyclable



Image © 2012 DigitalGlobe  
© 2012 Google  
Image © 2012 GroupeALTA inc



440 Rte

440

Marina  
GT Resto

Limite  
du Bassin

Google earth

© 2012 Google  
Image © 2012 GroupeALTA Inc

earth    pieds    200    80



SAINT-JEAN-BAPTISTE

SAINT-JEAN-BAPTISTE

Avenue Saint Grégoire

Barrage  
Demi-circulaire

Étang de la Côte

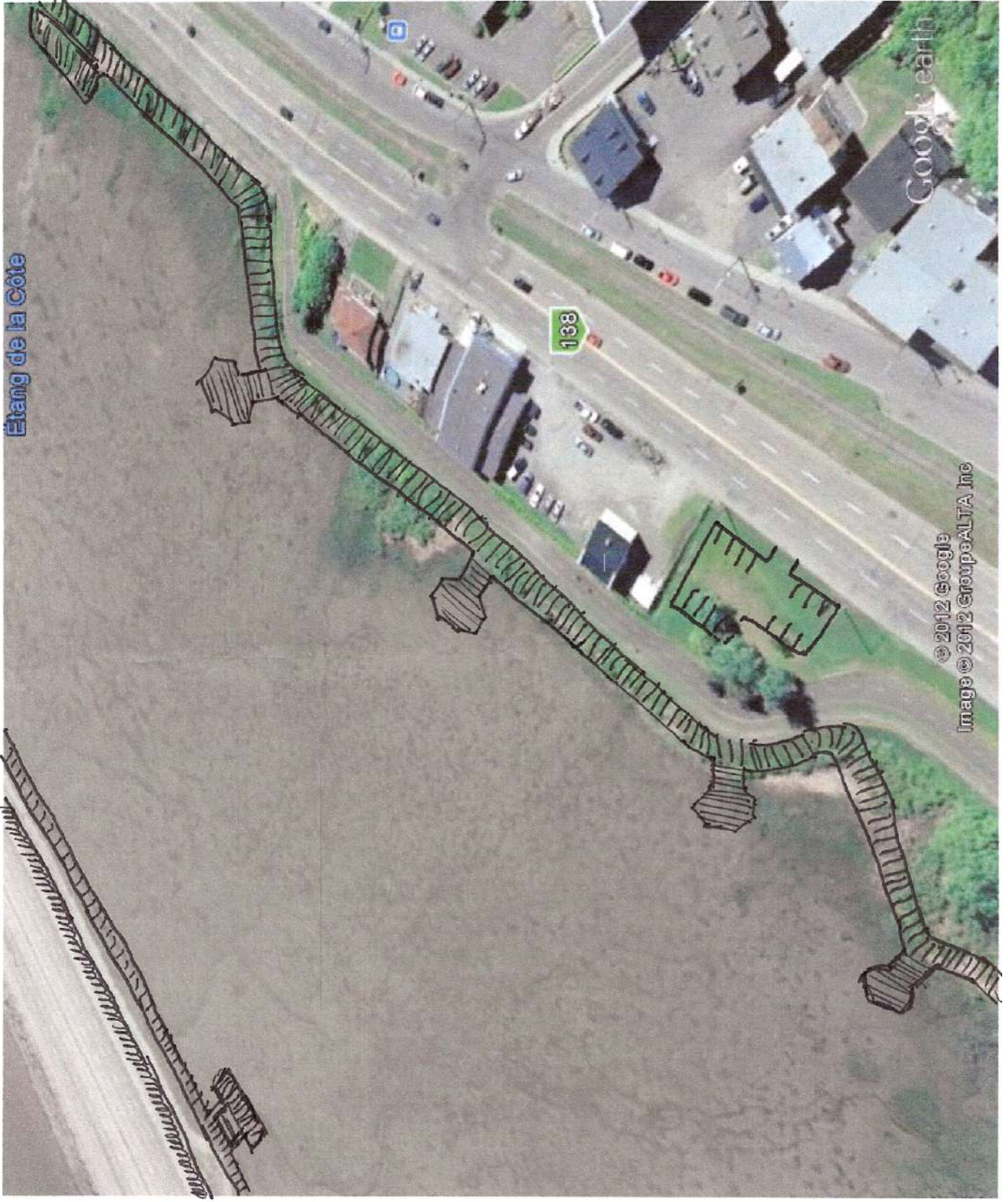
Kiosques  
Dissémination

Google earth

© 2012 Google  
Image © 2012 Groupe ALTA Inc

440

40



Étang de la Côte

138

Google earth

© 2012 Google  
Image © 2012 GroupeALTA inc



400

100

pieds  
mètres

Google earth