

# La communauté métropolitaine de Québec à l'aube du XXI<sup>e</sup> siècle

## La population : présent et avenir

Normand Thibault  
Démographe  
Institut de la statistique du Québec

## La population sur le territoire de la CMQ

- **Ce que pourrait-être le futur**
  - **L'impact de quelques hypothèses**
    - La fécondité
    - L'immigration internationale
    - La migration régionale
  - **La croissance de la population**
  - **La structure par âge** *et la main-d'oeuvre*
  - **Les ménages privés**

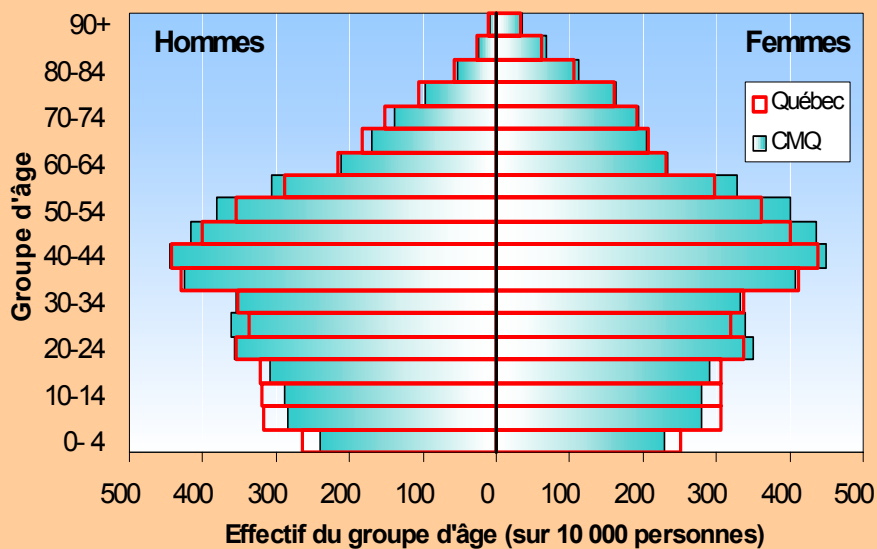
## Population de la CMQ, 1981-2001

Année	1981 Recens.	2001 Corrigé	
	'000		
<b>La CMQ</b>	<b>590</b>	<b>698</b>	
<b>Accroissement</b>		108 / 18%	
L'Île-d'Orléans	6	7	+1
La Côte-de-Beaupré	20	22	+2
La Jacques-Cartier	20	27	+7
Québec	456	517	+61
Lévis	87	126	+39
<b>Le Québec</b>	<b>6 548</b>	<b>7 397</b>	
<b>Accroissement</b>		849 / 13%	
<b>Poids de la CMQ</b>	<b>9,0%</b>	<b>9,4%</b>	

ISQ, 28 octobre 2003

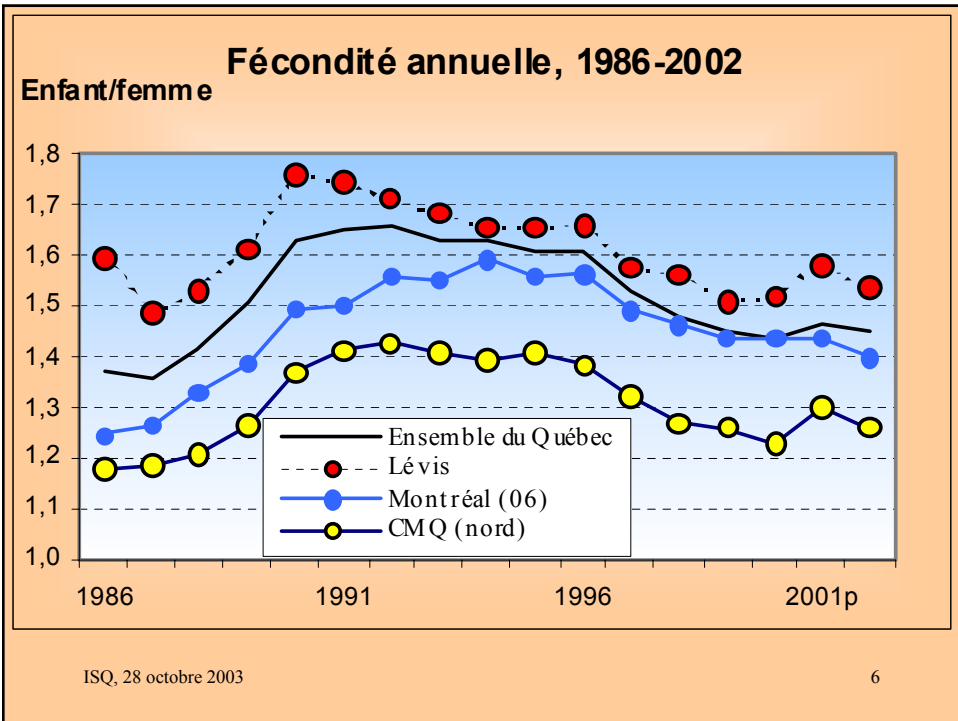
3

### Pyramide relative des âges de la population de la CMQ et du Québec, 2001

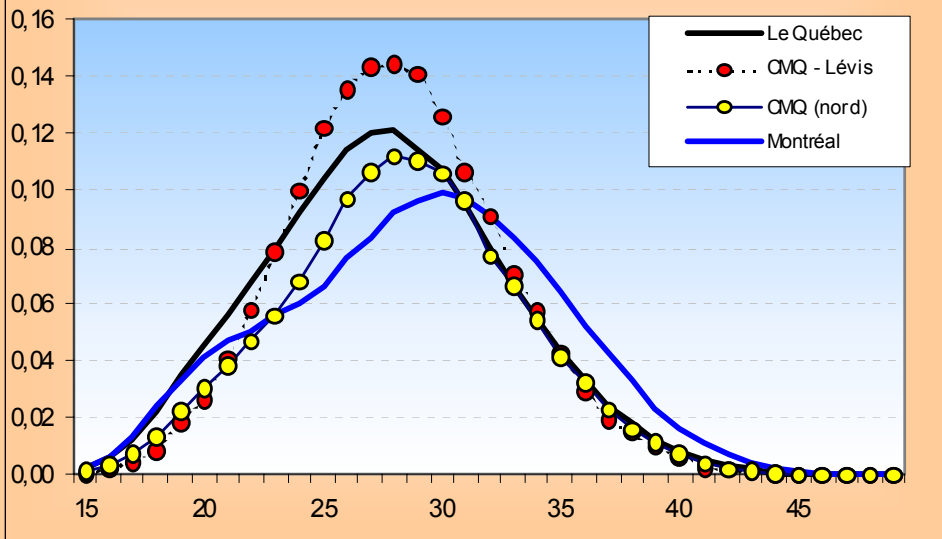


Scénarios des perspectives démographiques régionales, RMRQ, 1996-2021							
Composante	CMQ 1996-2001	Principaux			Analyse		
		A	D	E	F	G	I
Population en 2001	698						
Population en 2021							
Accroissement							
Fécondité	1,33	←					
Migration externe	200						
Immigration	1 400						
Solde interprovincial	-800						
Émigration	-400						
Migration régionale	800	←					
Ménages privés en 2001	295						
Ménages privés en 2021							
Accroissement							
J : Taux constants							

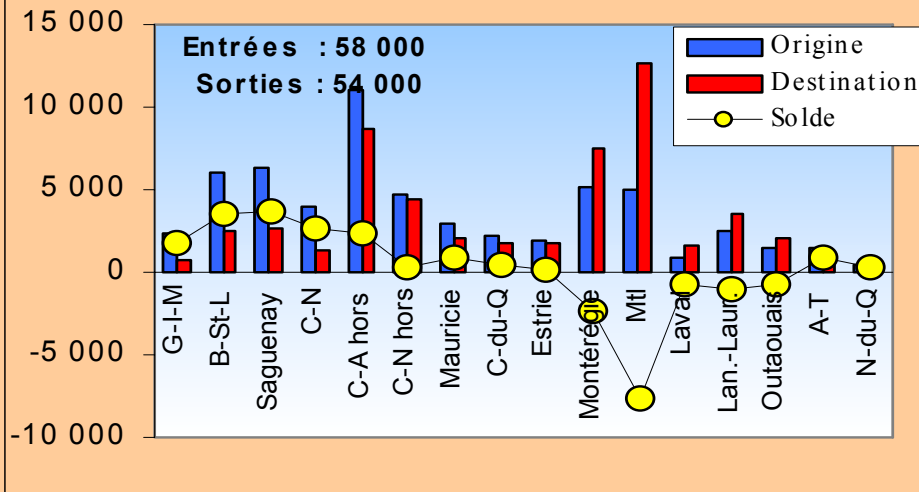
Source : ISQ, décembre 1999



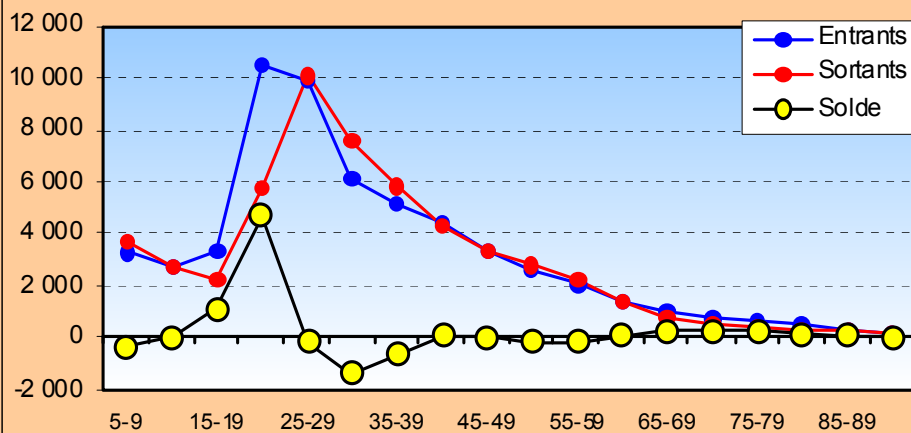
### Taux de fécondité par âge, moyenne 1991-2002



### Migration régionale CMQ, 1996-2001



### Entrées et sorties régionale selon l'âge, CMQ, 1996-2001



ISQ, 28 octobre 2003

9

### Scénarios des perspectives démographiques régionales, RMRQ, 1996-2021

Composante	CMQ 1996-2001	Principaux			Analyse			
		A Réf.	D	E	F	G	I	
Population en 2001	698	697						
Population en 2021	727	726						
Accroissement		4%						
Fécondité	1,33	1,3						
Migration externe	200	1 000						
Immigration	1 400	1 800						
Solde interprovincial	-800	-500						
Émigration	-400	-300						
Migration régionale	800	850						
Ménages privés en 2001	295	299						
Ménages privés en 2021		349						
Accroissement		17%						
J : Taux constants								

Source : ISQ, décembre 1999

ISQ, 28 octobre 2003

10

## Événements démographiques quinquennaux projetés, CMQ, 2001-2021

Période	Nais.	Décès	Acc. naturel	Solde migratoire			Acc. total
				interne	externe	total	
'000							
1996-2001	32	24	8	4	0	4	12
2001-2006	31	27	4	4	6	10	13
2006-2011	31	30	1	3	6	9	10
2011-2016	30	32	-3	2	6	8	5
2016-2021	29	35	-6	1	6	7	1

Source : Institut de la statistique du Québec.

## Population de la CMQ, 1981-2021

Année	1981	2001	2021 A : Ref	2021 Poids
'000				
<b>La CMQ</b>	<b>590</b>	<b>698</b>	<b>727</b>	<b>100%</b>
<b>Accroissement</b>		107 / 18%	29 / 4%	
L'île-d'Orléans	6	7	6	1%
La Côte-de-Beaupré	20	22	20	3%
La Jacques-Cartier	20	27	32	4%
Québec	456	517	530	73%
Lévis	87	126	139	19%
<b>Le Québec</b>	<b>6 548</b>	<b>7 397</b>	<b>7 777</b>	
<b>Accroissement</b>		849 / 13%	380 / 5%	
<b>Poids de la CMQ</b>	<b>9,0%</b>	<b>9,4%</b>	<b>9,3%</b>	

### Scénarios des perspectives démographiques régionales, RMRQ, 1996-2021

Composante	CMQ 1996-2001	Principaux			Analyse		
		A Réf.	D Faible	E Fort	F Mig 0	G ISF 2,1	I Mort K
Population en 2001	698	697					
Population en 2021	727	726	687	763			
Accroissement		4%	-1%	9%			
Fécondité	1,33	1,3	1,15	1,5			
Migration externe	200	1 000	200	2 200			
Immigration	1 400	1 800	1 200	2 400			
Solde interprovincial	-800	-500	-800	200			
Émigration	-400	-300	-200	-400			
Migration régionale	800	850	A	A			
Ménages privés en 2001	295	299					
Ménages privés en 2021		349	339	359			
Accroissement		17%	13%	20%			
J : Taux constants		337	Source : ISQ, décembre 1999				
		13%					

ISQ, 28 octobre 2003

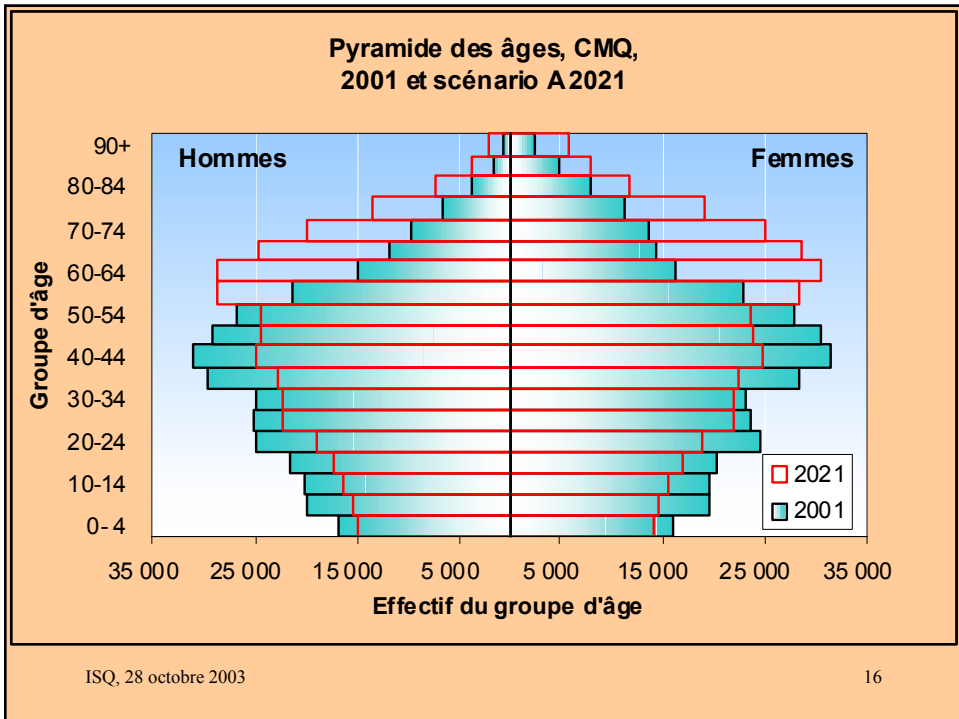
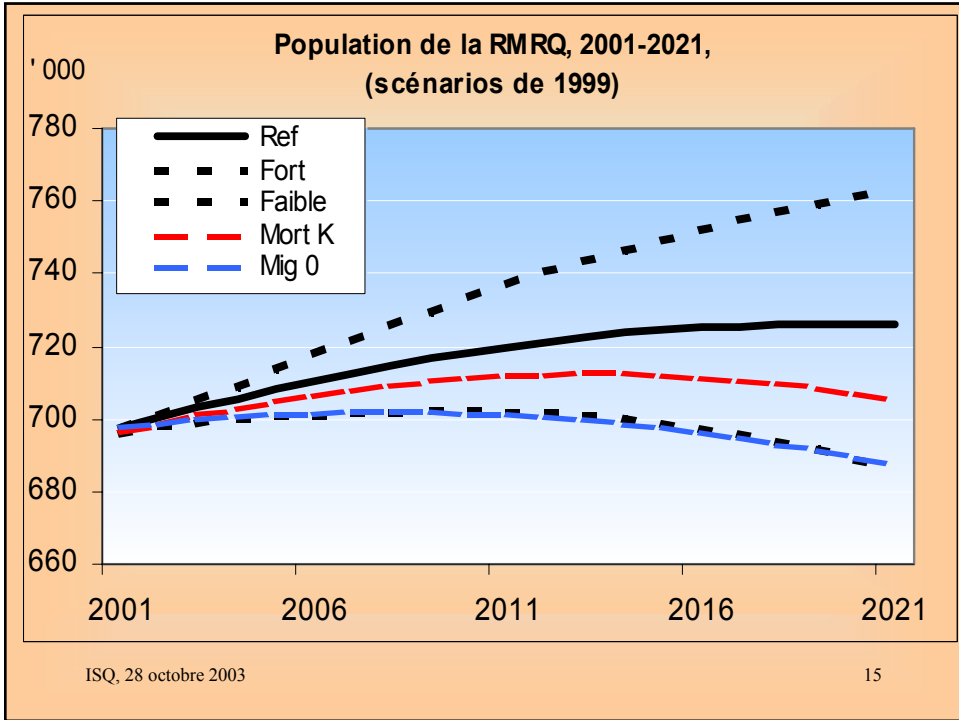
13

### Scénarios des perspectives démographiques régionales, RMRQ, 1996-2021

Composante	CMQ 1996-2001	Principaux			Analyse		
		A Réf.	D Faible	E Fort	F Mig 0	G ISF 2,1	I Mort K
Population en 2001	698	697					
Population en 2021	727	726	687	763	687	812	705
Accroissement		4%	-1%	9%	-1%	16%	1%
Fécondité	1,33	1,3	1,15	1,5	A	2,1	A
Migration externe	200	1 000	200	2 200	Zéro	A	A
Immigration	1 400	1 800	1 200	2 400			
Solde interprovincial	-800	-500	-800	200			
Émigration	-400	-300	-200	-400			
Migration régionale	800	850	A	A	Zéro	A	A
Ménages privés en 2001	295	299					
Ménages privés en 2021		349	339	359	334	353	337
Accroissement		17%	13%	20%	11%	18%	13%
J : Taux constants		337	Source : ISQ, décembre 1999				
		13%					

ISQ, 28 octobre 2003

14

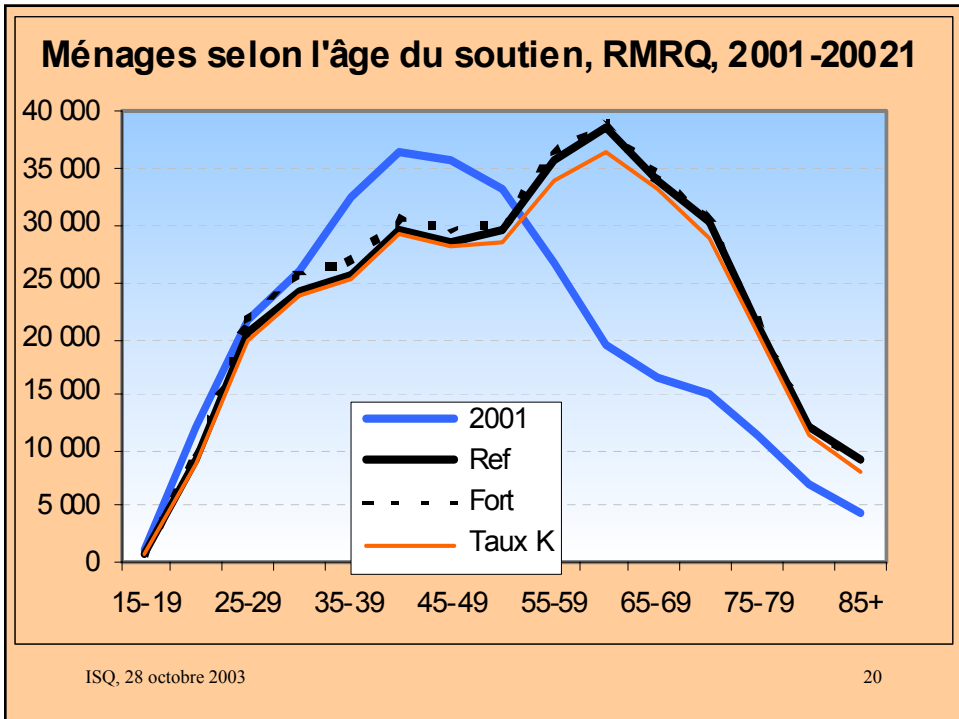
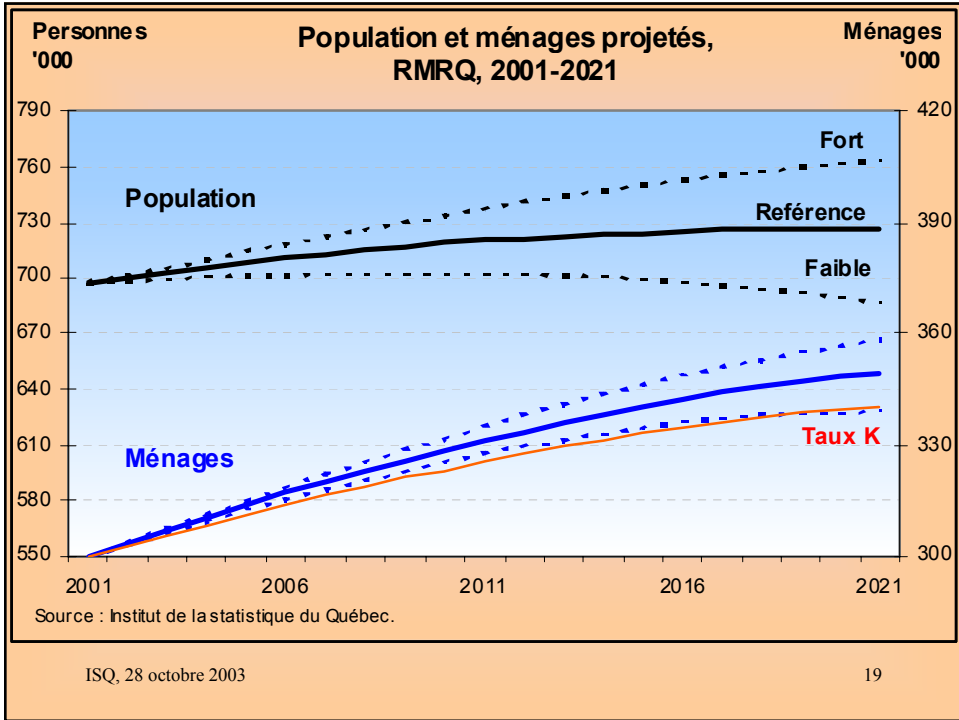


## Effectif des groupes d'âge, RMRQ, 2001-2021

Scénario A : Référence							
	Total	Main-d'œuvre					Rapport E / S
		0-14	15-24	20-59	55-64	65+	
2001	100	100	100	100	100	100	1,2
2006	102	93	94	100	128	112	0,9
2011	103	86	94	97	146	133	0,8
2016	104	83	86	94	156	161	0,7
2021	104	82	77	88	155	191	0,6

## Impact des scénarios, RMRQ, 2021

A	D	E	F	G	I
Réf.	Faible	Fort	Mig 0	ISF 2,1	Mort K
<b>Effectif des 20-59 ans (2001 = 100)</b>					
88	85	91	82	92	87
<b>Rapport 15-24 / 55-64</b>					
0,62	0,57	0,66	0,56	0,92	0,63



## En résumé

- **Une faible croissance de la population**
  - Une très faible fécondité depuis des décennies, ISF=1,3
  - Un solde migratoire externe annuel de 1 000 maintient tout juste la population jusqu'en 2021
  - Dans le scénario « Faible », le solde externe est +200, comme le solde moyen de 1996-2001
    - Une décroissance possible vers les 2010
  - La population et la M-O vieillit rapidement
  - Les 65+ ans doublent presque d'ici 2021
  - L'effectif des 20-59 ans diminue de 10% à 20% d'ici 2021
  - Il y aura 60 jeunes de 15-24 ans pour 100 55-64 ans.
- **Une croissance des ménages *relativement* soutenue**

## La communauté métropolitaine de Québec à l'aube du XXI<sup>e</sup> siècle

### La population : présent et avenir

Normand Thibault  
Démographe  
Institut de la statistique du Québec